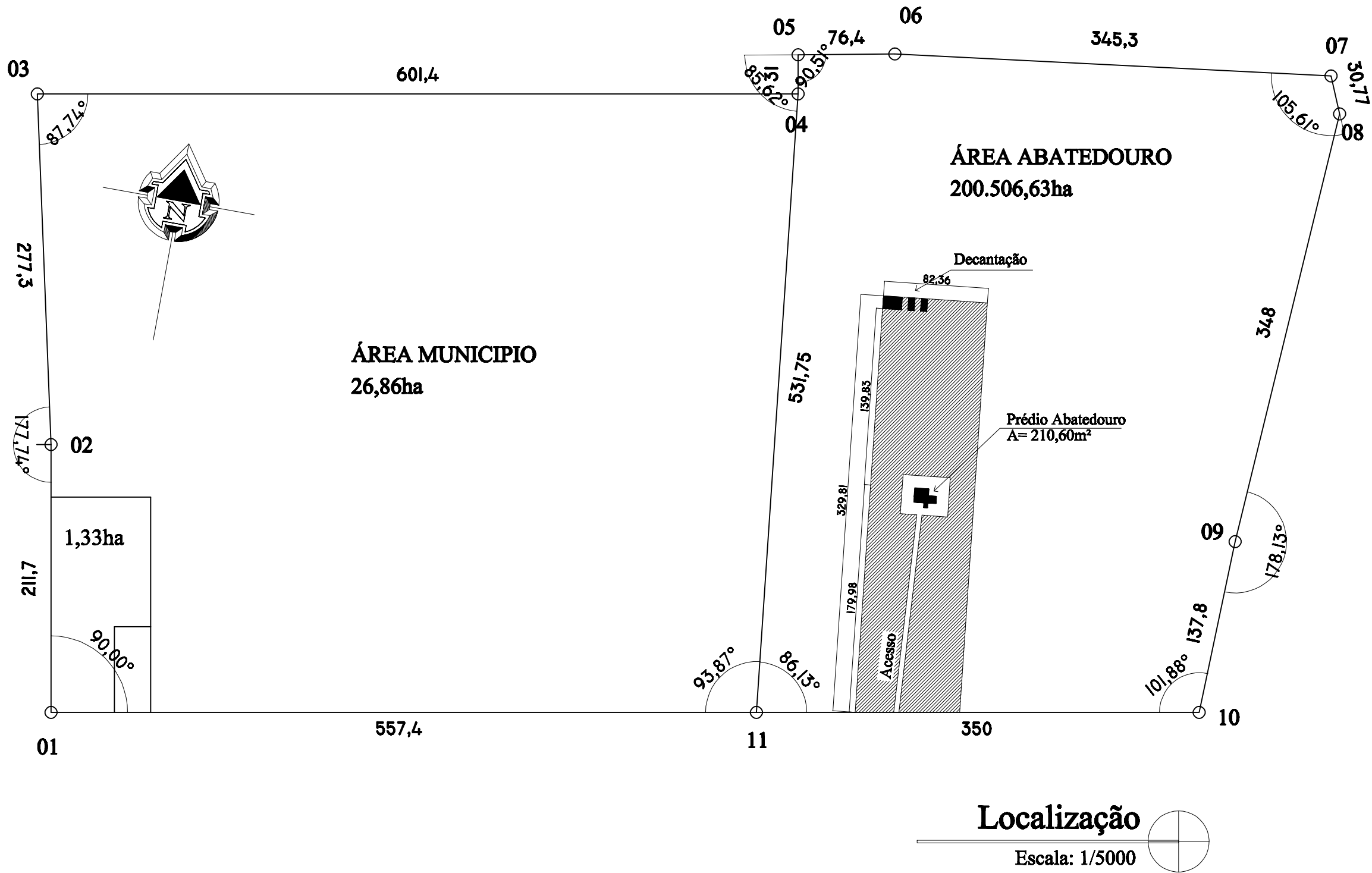


Pontos Coordenados		
Ponto	S	O
01	30°23'02.82"	56°25'27.52"
02	30°22'56.04"	56°25'49"
03	30°22'43.89"	56°25'30.84"
04	30°22'43.03"	56°25'30.66"
05	30°22'42.85"	56°25'28.29"
06	30°22'42.19"	56°25'27.52"
07	30°22'40.82"	56°25'16.33"
08	30°22'41.33"	56°25'16.06"
09	30°22'54.14"	56°25'17.19"
10	30°22'59.98"	56°25'17.40"
11	30°23'01.27"	56°25'32.42"



Obra:		Endereço:		Prancha:	
Implantação de Abatedouro - LOCALIZAÇÃO		RS 60 Ditrito Industrial de Quaraí - Antigo Aeroporto			
	Resp. Téc.:		Prefeitura.:		01/01
	Natália de Castro Selvero Engenheiro Civil CREA/RS 187.245		Ricardo Olaechea Gadret Prefeito Municipal		
	Data:	Unidade:	Escalas:	Desenho:	
	Maio de 2014	Ha	INDICADAS	Rubens Staumeister	